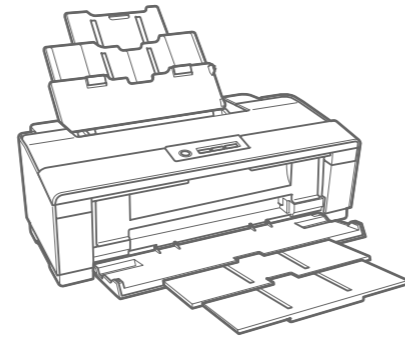


EPSON PX-1004



- EN** Start Here
- RU** Установка
- UA** Встановлення
- KK** Осы жерден бастаңыз



Copyright © 2009 Seiko Epson Corporation. All rights reserved.
Printed in XXXXXX



Unpacking Распаковка Розпакування Ашылууда

1

Contents may vary by location.

В зависимости от страны поставки комплектация может отличаться.

Вміст може відрізнятися залежно від країни.

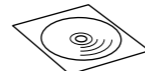
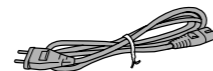
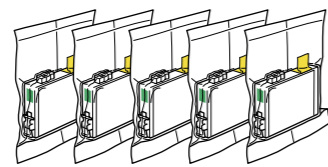
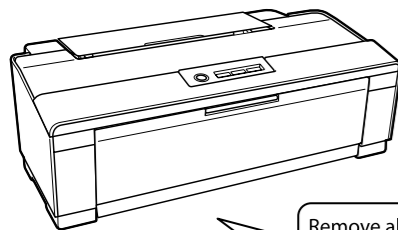
Орналасуына қарап түрліше болуы мүмкін.

Do not open the ink cartridge package until you are ready to install it in the printer. The cartridge is vacuum packed to maintain its reliability.

Открывать упаковку картриджа следует непосредственно перед его установкой в принтер. Вакуумная упаковка картриджа гарантирует его сохранность.

Не відкривайте упаковку чорнильного картриджа, доки не будете готові встановити його у принтер. Упаковка картриджа є вакуумною для забезпечення надійної роботи.

Сиясы бар картриджты орнатуға дайын болмауыңызға дейін ашпай тұрыңыз.

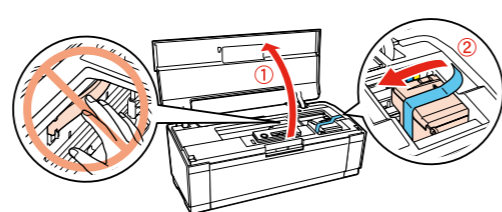


Remove all protective materials.

Снимите все защитные материалы.

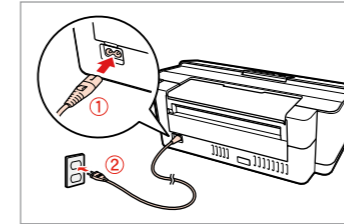
Видалить усі захисні матеріали.

Қорғау мақсатымен жапсырылған барлық материалдарын алып тастаңыз.

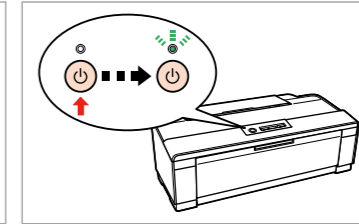


Turning On Включение Увімкнення Қосылуда

2

1

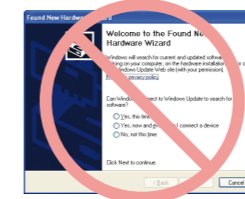
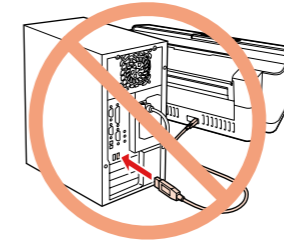
Connect and plug in.
Подсоедините и вставьте вилку в розетку.
Під'єднайте та підключіть.
Қосыңыз да желіге қосып жіберіңіз.

2

Turn on.
Включите.
Увімкніть.
Қосу.

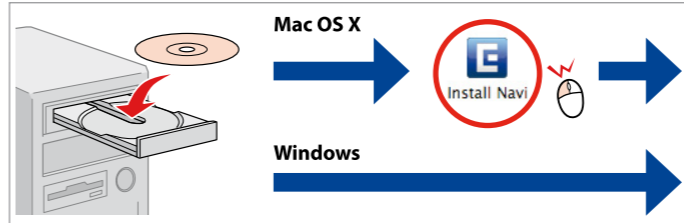
Installing the Software Установка ПО Встановлення програмного забезпечення Бағдарламаны орнату

3



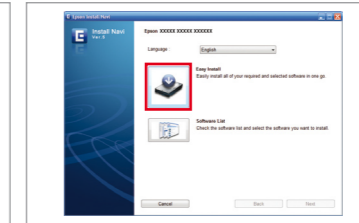
Do not connect the USB cable until you are instructed to do so.
Не подключайте USB кабель, пока не встретите указание сделать это.
Не під'єднуйте кабель USB, доки не отримаєте вказівки зробити це.
Көрсетілмегенге дейін USB кабелін қоспай тұрыңыз.

If this screen appears, click **Cancel**.
Если появится такое окно, нажмите **Cancel (Отмена)**.
Якщо з'явиться це вікно, натисніть **Cancel (Скасувати)**.
Осы бейнебет шықса, **Cancel (болдырмау)** дегенді нұқыңыз.

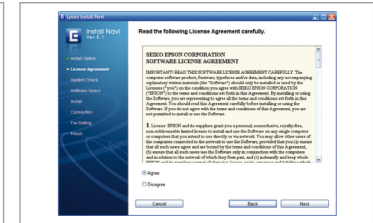
1

Insert.
Вставьте.
Вставте.
Кірістіру.

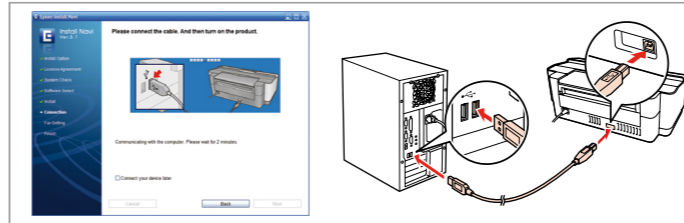
Windows: No installation screen? &
Windows: Окно установки не появилось? &
Windows: немає екрана встановлення? &
Терезелер: Ешқандай орнату терезесі пайда болған жоқ. &

**2**

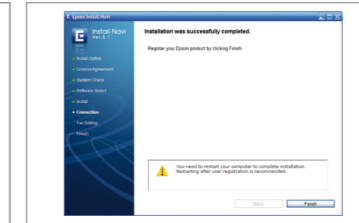
Click.
Щелкните.
Клацніть.
Таңдау.

3

Follow the instructions.
Следуйте инструкциям.
Дотримуйтеся вказівок.
Нұсқауларды орындаңыз.

4

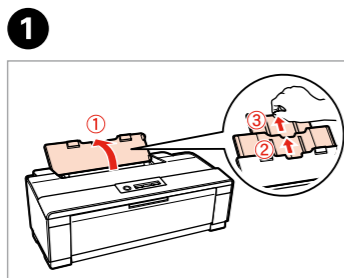
Connect to your PC.
Подсоедините к компьютеру.
Підключіть до свого ПК.
Компьютеріңізге қосылыңыз.

5

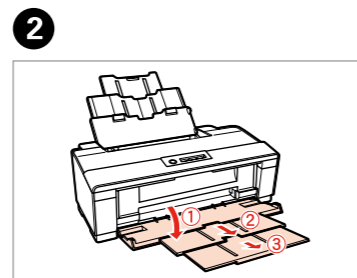
Installation complete.
Установка завершена.
Встановлення завершено.
Орнату барысы аяғына жетті.

Loading Paper
Загрузка бумаги
Завантаження паперу
Қағазды қотаруда

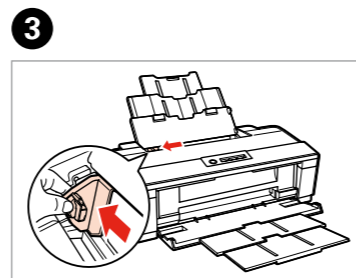
4



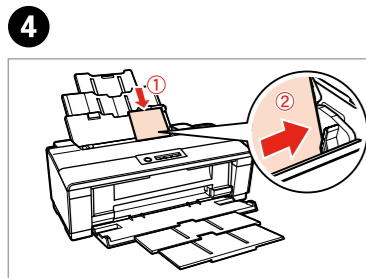
Open and pull out.
Опустите и потяните.
Відкрийте і витягніть.
Ашып сыртқа қарай тартыңыз.



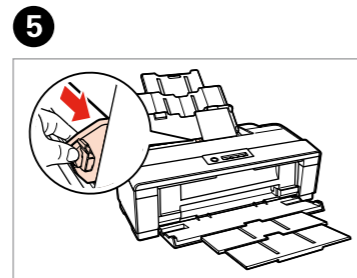
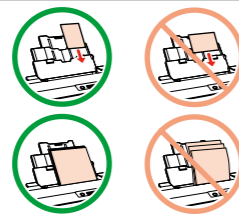
Open and pull out.
Опустите и потяните.
Відкрийте і витягніть.
Ашып сыртқа қарай тартыңыз.



Pinch and slide.
Сожмите и передвиньте.
Стисніть та посуньте.
Қағазды қойып кірістіріңіз.



Load the paper with the printable side up.
Загрузите бумагу рабочей стороной вверх.
Завантажте папір догори стороною для друку.
Қағазды басып шығарылатын бетін төбеге қаратып кірістіріңіз.

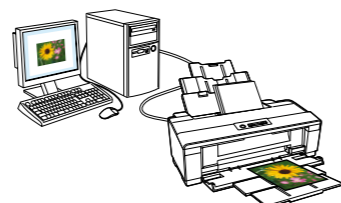


Fit.
Придвиньте.
Вирівняйте папір.
Туралау.

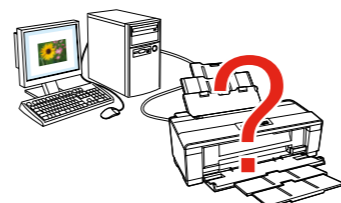
Getting More Information
Дополнительные сведения
Отримання додаткової інформації
Қосымша ақпарат алу



User's Guide
Руководство пользователя
Посібник користувача
Пайдаланушы нұсқаулығы



Printing
Печать
Друк
Басып шығаруда



Troubleshooting and maintenance
Устранение неполадок и обслуживание
Виправлення несправностей та підтримка
Ақауларды жою және техникалық қызмет көрсету